



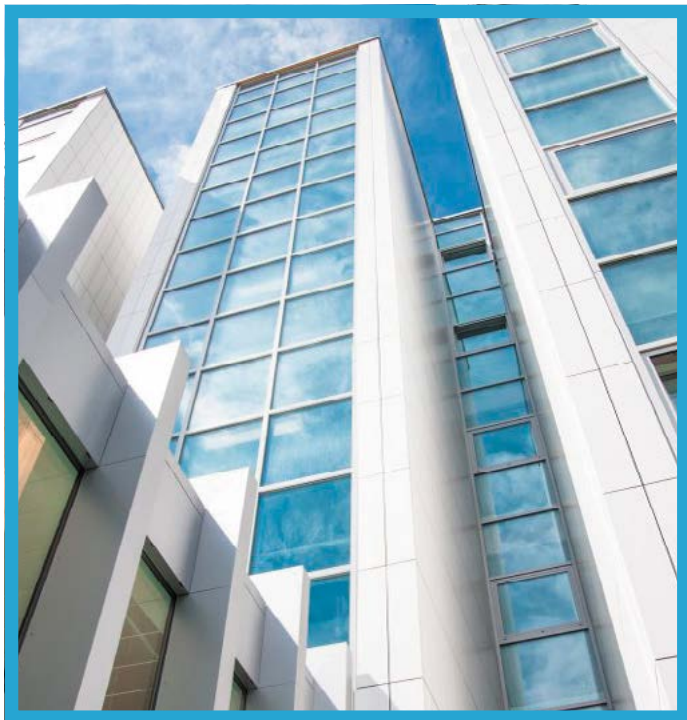
Aperio™

chrání Biomedicínské centrum v Plzni

ASSA ABLOY

The global leader in
door opening solutions

Projekt



- v roce 2014 vzniklo v Plzni nové Biomedicínské centrum pro Lékařskou fakultu Plzeň, Univerzity Karlovy, které je zaměřeno na vývoj a výzkum v oblasti biomedicínské oblasti (konkrétně v nahrazování a regeneraci lidských orgánů)
- centrum se skládá z nové sedmipodlažní budovy, která nabízí 5000m² užité plochy a slouží jako sídlo pěti teoretických ústavů fakulty a dvou budov laboratoří, kanceláří a pracoven o celkové rozloze 4000m²
- nové biomedicínské centrum bude využívat 95 laboratorních pracovníků, podpůrných laborantů a také technický a administrativní personál. Provozní rozpočet na rok 2015 je 70 milionů korun

Řešení



- investor požadoval vysoké zabezpečení výzkumných laboratoří s online správou kontroly přístupového systému se čtecí technologií DESFire® EV1 2K, ASSA ABLOY nabídla moderní řešení bezdrátové kontroly vstupu Aperio™
- investor se pro tuto vyspělou technologii řešení kontroly vstupu rozhodl také díky nové možnosti připojení až 8 zařízení na jeden komunikační HUB
- dveře nového sídla jsou osazeny 101 ks Aperio E100 a E100 Premium (s protipožární certifikací) ve čtecí technologii Mifare/DESFire včetně mechanických samozamykacích zámků ABLOY EL160
- partnerem realizace projektu Biomedicínského centra se stala společnost ABBAS, a.s., která je certifikovaným integračním partnerem Aperio™
- kontrola přístupu byla integrována do přístupového systému Dominus Millennium se SW správou C4

